

JADS[®] SERIES

～すべてのお客様に最大限の安心を～

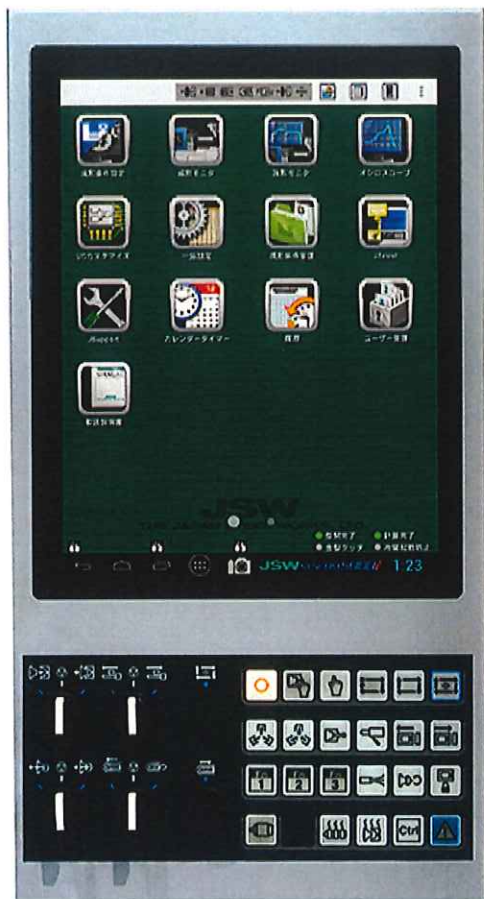


Model: J30ADS, J50ADS, J80ADS, J100ADS, J130ADS, J180ADS

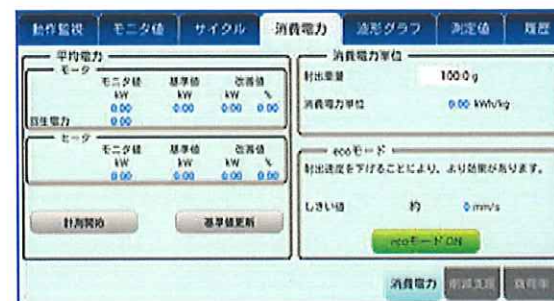
特長

<AD Satisfaction> ～すべてのニーズに応えるアプリ

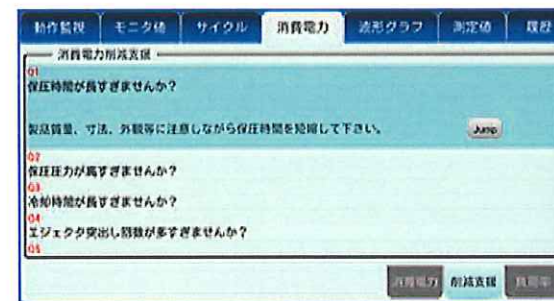
1. 消費電力削減支援・ecoモード
2. 成形支援、成形条件メモ、取扱説明書内蔵
3. 予防保全
4. I/Oカスタマイズ



SYSCOM5000i外観



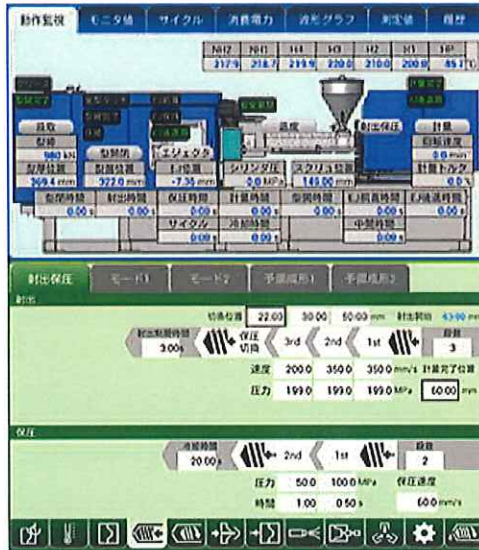
Ecoモード



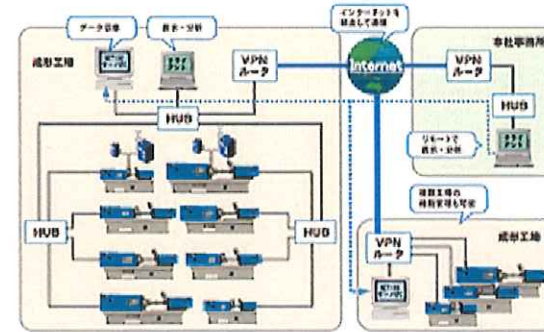
消費電力削減支援

<AD Smart> ~新コントローラSYSCOM5000i

1. 簡単操作で機能充実
2. 利便性を追求した画面構成
3. NET100システムによるIoT (オプション)



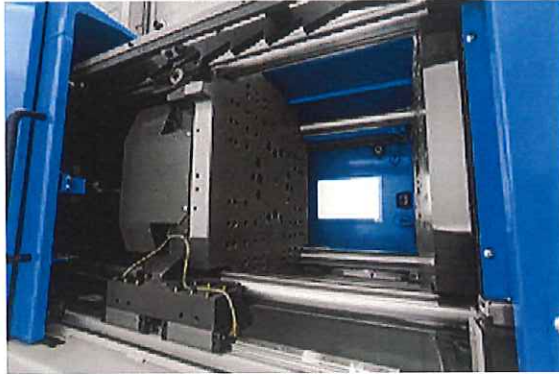
SYSCOM5000i画面



IoT技術 (NET100)

<AD Strong> ~高剛性型締装置・型締制御

1. 多彩な金型に対応した型締装置
2. 型締力の均一化「フラットプレスプラテン」
3. 搭載可能な金型厚さと縦幅を拡大
4. 新金型保護機能
5. 型締力フィードバック制御 (オプション)



高精度リニアガイド採用型締装置



新金型保護機能

<AD Stable> ~ 高精度射出・計量制御とフレキシビリティ

1. JSW独自の高精度計量制御
2. 耐摩耗性能標準装備の豊富な射出ユニット
3. 多彩な保圧切換モード
4. スクリュバリエーション

保圧切り替えモード一覧

| 切換モード | 制御 | 期待改善効果 |
|-------|--------|--------------------|
| IVSH | 位置切替 | — |
| IVSL | 速度切替 | 充填ばらつき改善 |
| IPS | 圧力切替 | 充填ばらつき改善 |
| EXT | 外部信号切替 | 金型内圧等によるお客様任意の切換可能 |

| | | |
|---------|---------------|---------------------------------|
| フワット制御1 | 残量位置一定制御 | 流動長の延長・充填バランス改善・金型内圧低減 など |
| フワット制御2 | 残量位置一定制御 + 保圧 | 流動長の延長・充填バランス改善・金型内圧低減・ヒケの制御 など |

スクリュバリエーション

| 名称 | 形状 | 目的 |
|------|------------------|--------------------------------|
| GP21 | シングルフライト | あらゆる汎用樹脂に対応したJSW標準スクリュ |
| M7 | ダブルフライト | ハイサイクル成形及び高混練性を両立 |
| M2K | ダブルフライト | 光学樹脂(PC, PMMA)や硬質塩ビ(H-PVC)成形用途 |
| HP | ダブルフライト+ミキシングピース | 高倍率のドライカラーやマスターバッチ使用時の色ムラを抑制 |
| CL | フライト特殊形状 | 樹脂ヤケ抑制 |
| VP | フライト特殊形状 | 過せん断による樹脂ヤケ、コンタミ、ガスを防止 |